

Fotovoltaické panely

2025



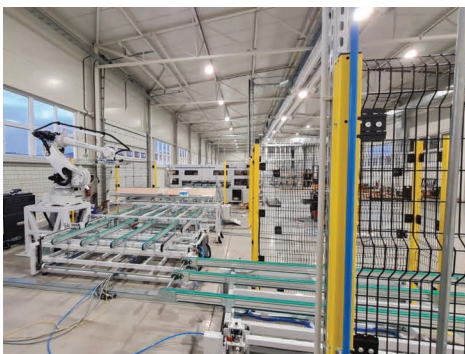
+420 606 727 089 | poptavka.FV@taq.cz | www.taq solar.cz



Moderní výrobní závod na Slovensku dodržuje nejnovější normy pro výrobu BIFACIAL panelů z dvojitého skla. Panely se vyrábí ve variantě rámové i bezrámové.

Panely z dvojskla jsou certifikované a splňují normu EN12600 pro přímou montáž nad hlavu. Pro výrobu panelů se používá bezpečnostní sklo.

Všechny panely jsou registrované v seznamu výrobků, na které lze získat podporu v programu Nová zelená úsporám a operačního programu Životní prostředí. Každý panel má přidělený SVT kód.

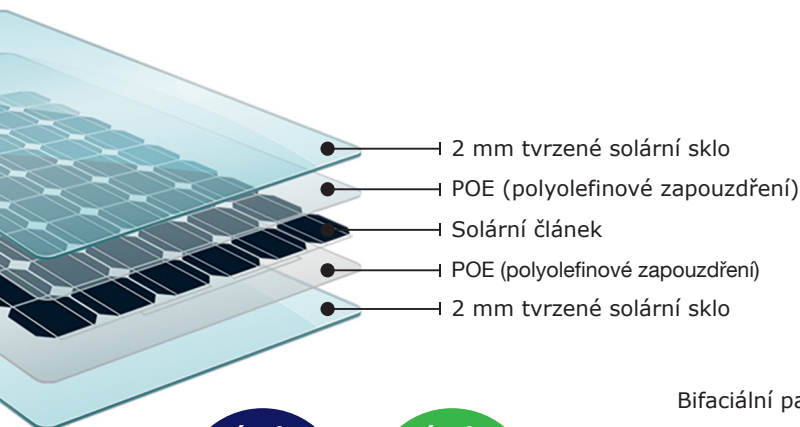


Variabilní, poloautomatizovaný provoz linky.

Fotovoltaické panely Double Glass



AG-B60	AG-B72	AG-B40	AG-B48	AG-B120 AG-M120	AG-B108NB	AG-B144 AG-M144	AG-B120NB	Atypické moduly
DOUBLE GLASS	DOUBLE GLASS	DOUBLE GLASS	DOUBLE GLASS	DOUBLE GLASS FRAME BLACK EDITION	BLACK EDITION	DOUBLE GLASS FRAME BLACK EDITION	BLACK EDITION	DOUBLE GLASS
1765x1043x5	2105x1043x5	1765x1043x5	2105x1043x5	1771x1049x35 BLACK EDITION	1762x1034x35	2111x1049x35 BLACK EDITION	1908x1134x35	Atypický rozměr



záruka
20 let
na výrobní vady

záruka
30 let
na výkon panelů

Bifaciální panely umožňují zachytávat sluneční záření z horní i spodní strany. Zachytí tak i odražené sluneční záření, čímž se zvyšuje celková účinnost a výkon FP.

Vynikající vlastnosti našich panelů:

- Design tenkého panelu – ultratenký.
- Vysoce transparentní provedení dvojitého skla.
- Vynikající výkon v případě zatížení větrem/sněhem.
- Odolný vůči okolním vlivům.
- Snadné čištění.
- Žádné mikrotrhliny.
- Ohnivzdornost.
- Dobrý výkon i při slabém slunečním svitu.



AG-B108NB - 450 Wp

Panel s dvojitým sklem a monokrystalickými **N-Type** CELLS.

108
cells

12%
transparent-
nosti

Panel certifikovaný
na přímou montáž nad hlavu EN12600

BLACK EDITION

Technická data (STC)

Maximální výkon (Pmax)	450 Wp
Optimální provozní napětí (Vmp)	33,19 V
Optimální provozní proud (Imp)	13,56 A
Startovací napětí (Voc)	39,80 V
Zkratový proud (Isc)	13,99 A
Účinnost panelu	22,52 %
Maximální systémové napětí	1500 V DC (IEC)
Rozpětí provozní teploty	-40 °C to +85 °C
Maximální proud v sérii	25 A
Tolerance napájení	0/+5 W

Teplotní parametry

Nominální provozní teplota článku (NOCT)	43±2°C
Teplotní koeficient Pmax	-0,29 %/°C
Teplotní koeficient Voc	-0,25 %/°C
Teplotní koeficient Isc	0,045 %/°C

Technické parametry

Solární CELL	M10 Bifacial halfcut N-Type
Počet CELL	108 (6 × 18)
Rozměr Velikost	1762 × 1134 × 35 mm (s rámem)
Váha - Velikost	25,8 kg
Tloušťka horního/spodního skla	2+2 mm solární sklo
Spojovací "Junction BOX"	stupeň krytí IP68 (3 bypass diody)
Výstupní kabely	4 mm ² , symetrické délky (0,9 m)
Konektory	MC4 kompatibilita
Třída požární bezpečnosti	Class A

Ostatní parametry

Zatížení větrem	2 400 Pa
Zatížení sněhem	5 400 Pa
Záruka na výkon	30 let
Záruka na výrobní vady	20 let
Země výroby panelů	Slovenská republika



1762 × 1134 × 35 mm
+/- 2mm

AG-B120NB - 490 Wp

Panel s dvojitým sklem a monokrystalickými **N-Type** CELLS.

120
cells

12%
transparent-
nosti

Panel certifikovaný
na přímou montáž nad hlavu EN12600

BLACK EDITION

Technická data (STC)

Maximální výkon (Pmax)	490 Wp
Optimální provozní napětí (Vmp)	36,47 V
Optimální provozní proud (Imp)	13,44 A
Startovací napětí (Voc)	43,82 V
Zkratový proud (Isc)	13,92 A
Účinnost panelu	22,64 %
Maximální systémové napětí	1500 V DC (IEC)
Rozpětí provozní teploty	-40 °C to +85 °C
Maximální proud v sérii	25 A
Tolerance napájení	0/+5 W

Teplotní parametry

Nominální provozní teplota článku (NOCT)	43±2°C
Teplotní koeficient Pmax	-0,29 %/°C
Teplotní koeficient Voc	-0,25 %/°C
Teplotní koeficient Isc	0,048 %/°C

Technické parametry

Solární CELL	M10 Bifacial halfcut N-Type
Počet CELL	120 (6 × 20)
Rozměr Velikost	1908 × 1134 × 35 mm (s rámem)
Váha - Velikost	30,5 kg
Tloušťka horního/spodního skla	2+2 mm solární sklo
Spojovací "Junction BOX"	stupeň krytí IP68 (3 bypass diody)
Výstupní kabely	4 mm ² , symetrické délky (1 m)
Konektory	MC4 kompatibilita
Třída požární bezpečnosti	Class A

Ostatní parametry

Zatížení větrem	2 400 Pa
Zatížení sněhem	5 400 Pa
Záruka na výkon	30 let
Záruka na výrobní vady	20 let
Země výroby panelů	Slovenská republika



1908 × 1134 × 35 mm
+/- 2mm

AG-B60 - 370 Wp

Panel s dvojitým sklem a monokrystalickými CELLS.

60
cells

12%
transparent-
nosti

Panel certifikovaný
na přímou montáž nad hlavu EN12600

Technická data

Maximální výkon	370 Wp
Optimální provozní napětí	36,9 V
Optimální provozní proud	10,03 A
Startovací napětí	42.2 V
Zkratový proud	11,25 A
Účinnost panelu	20,1 %
Maximální systémové napětí	1500 V DC (IEC)
Rozpětí provozní teploty	-40 °C to +85 °C
Maximální proud v sérii	20 A
Tolerance napájení	0/+5 W

Teplotní parametry

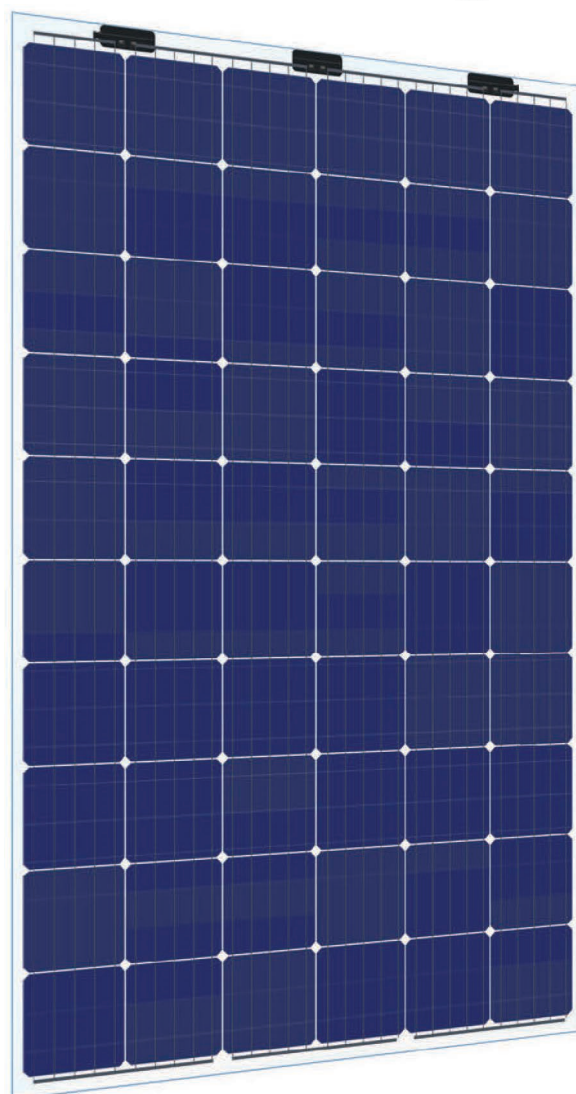
Nominální provozní teplota článku	45±2°C
Teplotní koeficient Pmax	-0.35 %/°C
Teplotní koeficient Voc	-0.28 %/°C
Teplotní koeficient Isc	0.04 %/°C

Technické parametry

Solární CELL	M6 Bifacial PERC
Počet CELL	60 (6 × 10)
Rozměr	1765 x 1043 x 5 mm (bez J-box)
Váha	22 kg
Tloušťka horního/spodního skla	2+2 mm solární sklo
Spojovací "Junction BOX"	stupeň krytí IP68 (3 bypass diody)
Výstupní kabely	4.0 mm ² , symetrické délky (0,3 m)
Konektory	MC4 kompatibilita
Třída požární bezpečnosti	Class A

Ostatní parametry

Zatížení větrem	2 400 Pa
Zatížení sněhem	5 400 Pa
Záruka na výkon	30 let
Záruka na výrobní vady	20 let
Země výroby panelů	Slovenská republika



1765 × 1043 × 5 mm
+/- 2mm

AG-B72 - 450 Wp

Panel s dvojitým sklem a monokrystalickými CELLS.

72
cells

12%
transparent-
nosti

Panel certifikovaný
na přímou montáž nad hlavu EN12600

Technická data

Maximální výkon	450 Wp
Optimální provozní napětí	44,5 V
Optimální provozní proud	10,11 A
Startovací napětí	50,8 V
Zkratový proud	11,29 A
Účinnost panelu	20,5 %
Maximální systémové napětí	1500 V DC (IEC)
Rozpětí provozní teploty	-40 °C to +85 °C
Maximální proud v sérii	20 A
Tolerance napájení	0/+5 W

Teplotní parametry

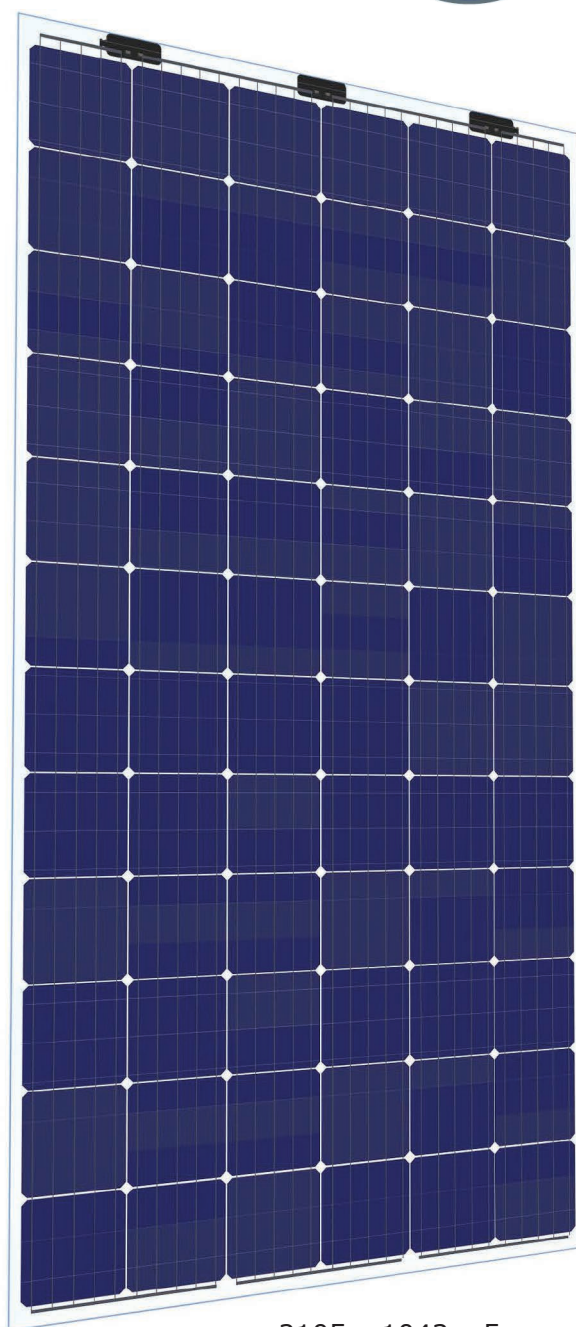
Nominální provozní teplota článku	45±2°C
Teplotní koeficient Pmax	-0.35 %/°C
Teplotní koeficient Voc	-0.28 %/°C
Teplotní koeficient Isc	0.04 %/°C

Technické parametry

Solární CELL	M6 Bifacial PERC
Počet CELL	70 (6 × 12)
Rozměr	2105 x 1043 x 5 mm (bez J-box)
Váha	26 kg
Tloušťka horního/spodního skla	2+2 mm solární sklo
Spojovací "Junction BOX"	stupeň krytí IP68 (3 bypass diody)
Výstupní kabely	4.0 mm ² , symetrické délky (0,3 m)
Konektory	MC4 kompatibilita
Třída požární bezpečnosti	Class A

Ostatní parametry

Zatížení větrem	2 400 Pa
Zatížení sněhem	5 400 Pa
Záruka na výkon	30 let
Záruka na výrobní vady	20 let
Země výroby panelů	Slovenská republika



2105 x 1043 x 5 mm
+/- 2mm

AG-B40 - 245 Wp

Panel s dvojitým sklem a monokrystalickými CELLS.

40
cells

40%
transparent-
nosti

Panel certifikovaný
na přímou montáž nad hlavu EN12600

Technická data

Maximální výkon	245 Wp
Optimální provozní napětí	24,5 V
Optimální provozní proud	10 A
Startovací napětí	28,2 V
Zkratový proud	11,16 A
Účinnost panelu	13,3 %
Maximální systémové napětí	1500 V DC (IEC)
Rozpětí provozní teploty	-40 °C to +85 °C
Maximální proud v sérii	20 A
Tolerance napájení	0/+5 W

Teplotní parametry

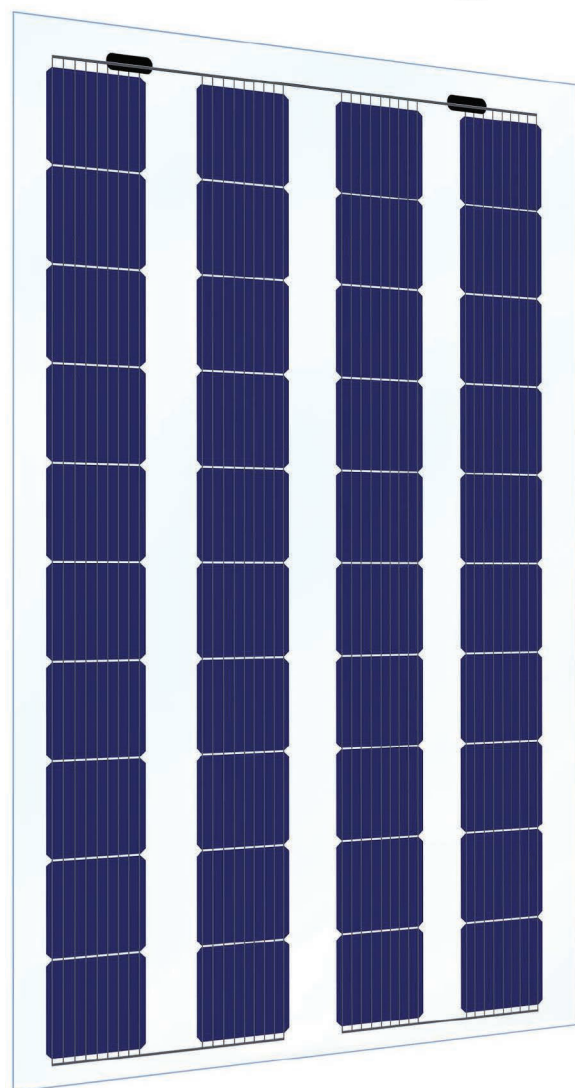
Nominální provozní teplota článku	45±2°C
Teplotní koeficient Pmax	-0.35 %/°C
Teplotní koeficient Voc	-0.28 %/°C
Teplotní koeficient Isc	0.04 %/°C

Technické parametry

Solární CELL	M6 Bifacial PERC
Počet CELL	40 (4 × 10)
Rozměr	1765 × 1043 × 5 mm (bez J-box)
Váha	22 kg
Tloušťka horního/spodního skla	2+2 mm solární sklo
Spojovací "Junction BOX"	stupeň krytí IP68 (2 bypass diody)
Výstupní kabely	4.0 mm ² , symetrické délky (0,3 m)
Konektory	MC4 kompatibilita
Třída požární bezpečnosti	Class A

Ostatní parametry

Zatížení větrem	2 400 Pa
Zatížení sněhem	5 400 Pa
Záruka na výkon	30 let
Záruka na výrobní vady	20 let
Země výroby panelů	Slovenská republika



1765 × 1043 × 5 mm
+/- 2mm

AG-B48 - 300 Wp

Panel s dvojitým sklem a monokrystalickými CELLS.

48
cells

40%
transparent-
nosti

Panel certifikovaný
na přímou montáž nad hlavu EN12600

Technická data

Maximální výkon	300 Wp
Optimální provozní napětí	29,7 V
Optimální provozní proud	10,11 A
Startovací napětí	34,22 V
Zkratový proud	11,26 A
Účinnost panelu	13,7 %
Maximální systémové napětí	1500 V DC (IEC)
Rozpětí provozní teploty	-40 °C to +85 °C
Maximální proud v sérii	20 A
Tolerance napájení	0/+5 W

Teplotní parametry

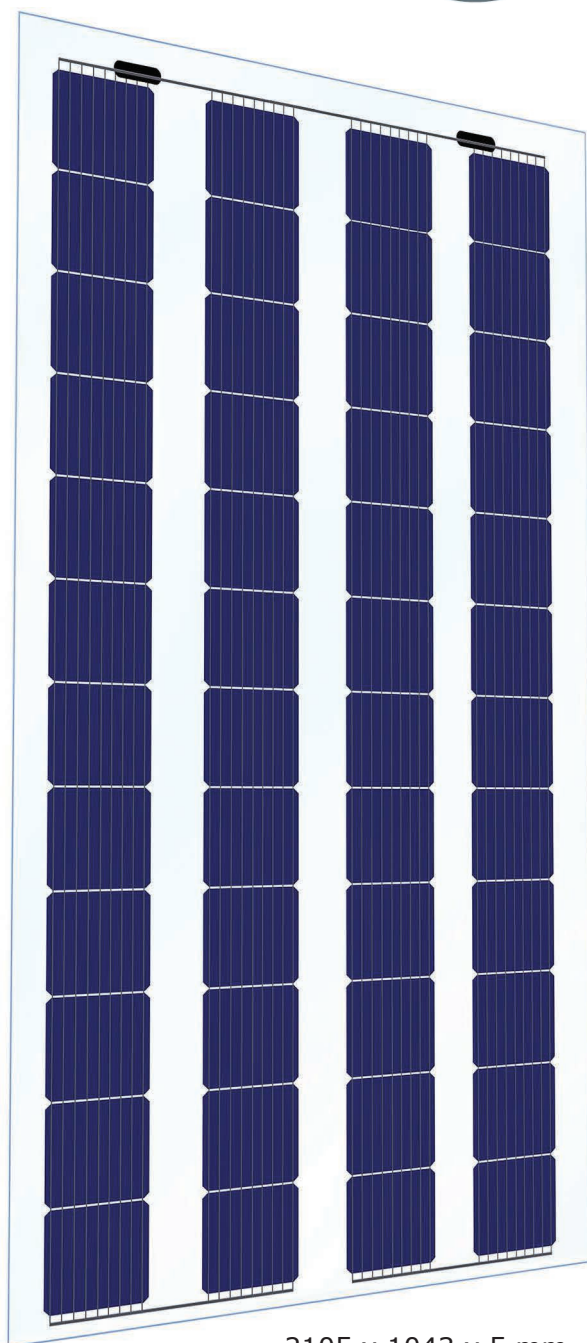
Nominální provozní teplota článku	45±2°C
Teplotní koeficient Pmax	-0.35 %/°C
Teplotní koeficient Voc	-0.28 %/°C
Teplotní koeficient Isc	0.04 %/°C

Technické parametry

Solární CELL	M6 Bifacial PERC
Počet CELL	48 (4 × 12)
Rozměr	2105 x 1043 x 5 mm (bez J-box)
Váha	26 kg
Tloušťka horního/spodního skla	2+2 mm solární sklo
Spojovací "Junction BOX"	stupeň krytí IP68 (2 bypass diody)
Výstupní kabely	4.0 mm ² , symetrické délky (0,3 m)
Konektory	MC4 kompatibilita
Třída požární bezpečnosti	Class A

Ostatní parametry

Zatížení větrem	2 400 Pa
Zatížení sněhem	5 400 Pa
Záruka na výkon	30 let
Záruka na výrobní vady	20 let
Země výroby panelů	Slovenská republika



2105 x 1043 x 5 mm
+/- 2mm

AG-B120 - 370 Wp

Vysoce výkonný panel s „halfcut“ CELLS.

120
cells

Panel certifikovaný
na přímou montáž nad hlavu EN12600

Technická data

Maximální výkon	370 Wp
Optimální provozní napětí	34,7 V
Optimální provozní proud	10,77 A
Startovací napětí	41,0 V
Zkratový proud	11,37 A
Účinnost panelu	19,9 %
Maximální systémové napětí	1500 V DC (IEC)
Rozpětí provozní teploty	-40 °C to +85 °C
Maximální proud v sérii	20 A
Tolerance napájení	0/+5 W

Teplotní parametry

Nominální provozní teplota článku	45±2°C
Teplotní koeficient Pmax	-0.35 %/°C
Teplotní koeficient Voc	-0.28 %/°C
Teplotní koeficient Isc	0.04 %/°C

Technické parametry

Solární CELL	M6 Bifacial halfcut PERC
Počet CELL	120 (6 × 20)
Rozměr	1771 x 1049 x 35 mm (s rámem)
Váha	24,5 kg
Tloušťka horního/spodního skla	2+2 mm solární sklo
Spojovací "Junction BOX"	stupeň krytí IP68 (3 bypass diody)
Výstupní kabely	4.0 mm ² , symetrické délky (1 m)
Konektory	MC4 kompatibilita
Třída požární bezpečnosti	Class A

Ostatní parametry

Zatížení větrem	2 400 Pa
Zatížení sněhem	5 400 Pa
Záruka na výkon	30 let
Záruka na výrobní vady	20 let
Země výroby panelů	Slovenská republika



1771 × 1049 × 35 mm
+/- 2mm

AG-B144 - 450 Wp

Vysoce výkonný panel s „halfcut“ CELLS.

144
cells

Panel certifikovaný
na přímou montáž nad hlavu EN12600

Technická data

Maximální výkon	450 Wp
Optimální provozní napětí	41,7 V
Optimální provozní proud	10,8 A
Startovací napětí	49,7 V
Zkratový proud	11,39 A
Účinnost panelu	20,3 %
Maximální systémové napětí	1500 V DC (IEC)
Rozpětí provozní teploty	-40 °C to +85 °C
Maximální proud v sérii	20 A
Tolerance napájení	0/+5 W

Teplotní parametry

Nominální provozní teplota článku	45±2°C
Teplotní koeficient Pmax	-0.36 %/°C
Teplotní koeficient Voc	-0.29 %/°C
Teplotní koeficient Isc	0.04 %/°C

Technické parametry

Solární CELL	M6 Bifacial halfcut PERC
Počet CELL	144 (6 × 24)
Rozměr	2111 x 1049 x 35 mm (s rámem)
Váha	29 kg
Tloušťka horního/spodního skla	2 mm solární bílé sklo
Spojovací "Junction BOX"	stupeň krytí IP68 (3 bypass diody)
Výstupní kabely	4.0 mm ² , symetrické délky (1,2 m)
Konektory	MC4 kompatibilita
Třída požární bezpečnosti	Class A

Ostatní parametry

Zatížení větrem	2 400 Pa
Zatížení sněhem	5 400 Pa
Záruka na výkon	30 let
Záruka na výrobní vady	20 let
Země výroby panelů	Slovenská republika



2111 x 1049 x 35 mm
+/- 2mm

AG-M120-B - 360 Wp

120
cells

Vysoce výkonný panel s „halfcut“ CELLS.

BLACK EDITION

Technická data

Maximální výkon	360 Wp
Optimální provozní napětí	33,9 V
Optimální provozní proud	10,63 A
Startovací napětí	40,5 V
Zkratový proud	11,21 A
Účinnost panelu	19,4 %
Maximální systémové napětí	1500 V DC (IEC)
Rozpětí provozní teploty	-40 °C to +85 °C
Maximální proud v sérii	20 A
Tolerance napájení	0/+5 W

Teplotní parametry

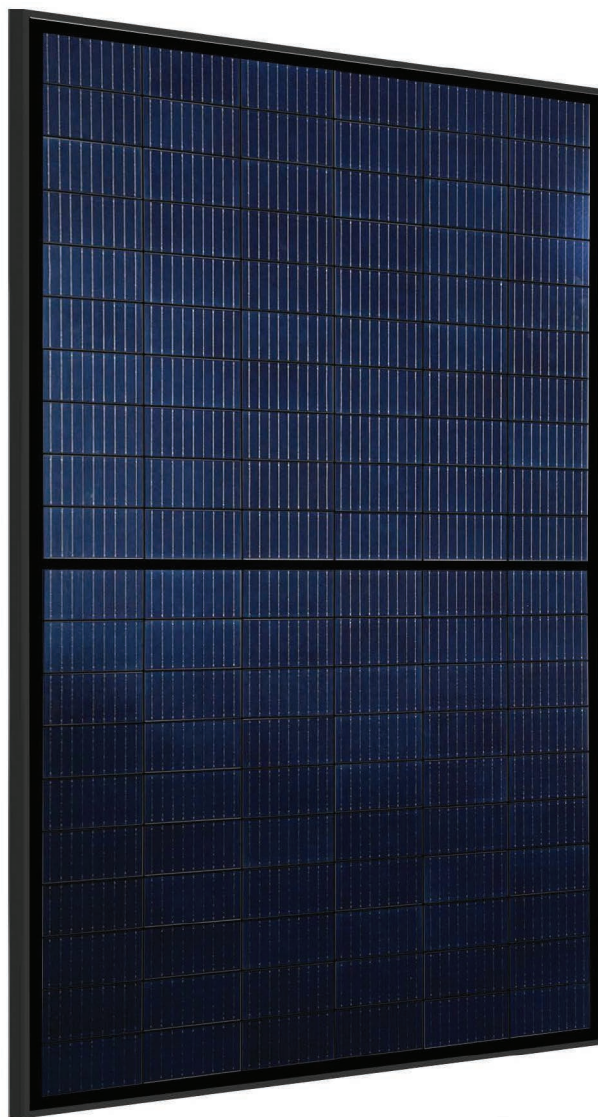
Nominální provozní teplota článku	45±2°C
Teplotní koeficient Pmax	-0.36 %/°C
Teplotní koeficient Voc	-0.29 %/°C
Teplotní koeficient Isc	0.04 %/°C

Technické parametry

Solární CELL	M6 Bifacial halfcut PERC
Počet CELL	120 (6 × 20)
Rozměr	1771 x 1049 x 35 mm (s rámem)
Váha	20 kg
Tloušťka horního skla	3,2 mm
Spojovací "Junction BOX"	stupeň krytí IP68 (3 bypass diody)
Výstupní kabely	4.0 mm ² , symetrické délky (1 m)
Konektory	MC4 kompatibilita
Třída požární bezpečnosti	Class A

Ostatní parametry

Zatížení větrem	2 400 Pa
Zatížení sněhem	5 400 Pa
Záruka na výkon	30 let
Záruka na výrobní vady	15 let
Země výroby panelů	Slovenská republika



1771 x 1049 x 35 mm
+/- 2mm

AG-M144-B - 440 Wp

144
cells

Vysoce výkonný panel s „halfcut“ CELLS.

BLACK EDITION

Technická data

Maximální výkon	440 Wp
Optimální provozní napětí	41,2 V
Optimální provozní proud	10,69 A
Startovací napětí	49 V
Zkratový proud	11,30 A
Účinnost panelu	19,9 %
Maximální systémové napětí	1500 V DC (IEC)
Rozpětí provozní teploty	-40 °C to +85 °C
Maximální proud v sérii	20 A
Tolerance napájení	0/+5 W

Teplotní parametry

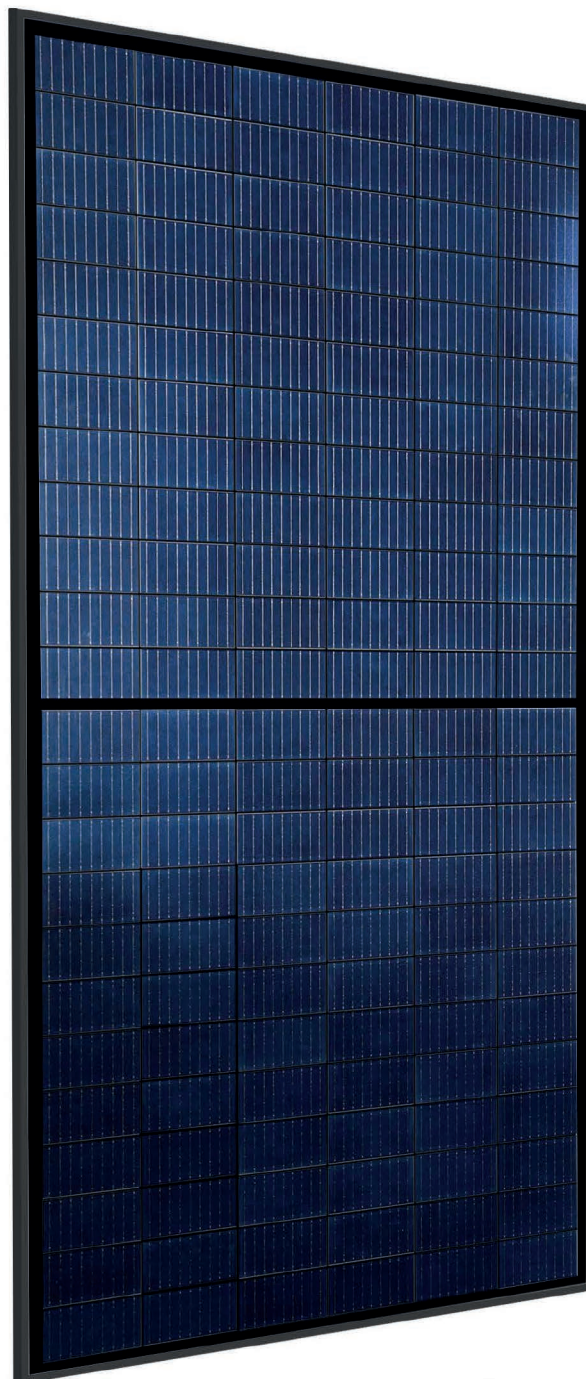
Nominální provozní teplota článku	45±2°C
Teplotní koeficient Pmax	-0.36 %/°C
Teplotní koeficient Voc	-0.29 %/°C
Teplotní koeficient Isc	0.04 %/°C

Technické parametry

Solární CELL	M6 Bifacial halfcut PERC
Počet CELL	144 (6 × 24)
Rozměr	2111 x 1049 x 35 mm (s rámem)
Váha	23,5 kg
Tloušťka horního skla	3,2 mm
Spojovací "Junction BOX"	stupeň krytí IP68 (3 bypass diody)
Výstupní kabely	4.0 mm ² , symetrické délky (1,2 m)
Konektory	MC4 kompatibilita
Třída požární bezpečnosti	Class A

Ostatní parametry

Zatížení větrem	2 400 Pa
Zatížení sněhem	5 400 Pa
Záruka na výkon	30 let
Záruka na výrobní vady	15 let
Země výroby panelů	Slovenská republika



2111 x 1049 x 35 mm
+/- 2mm

AG-T22 - 125 Wp

Panel s dvojitým sklem a monokrystalickými **M6 CELLS**.

22
cells

69%
transparent-
nosti

Atypické moduly

POCHOZÍ PANEL

Technická data

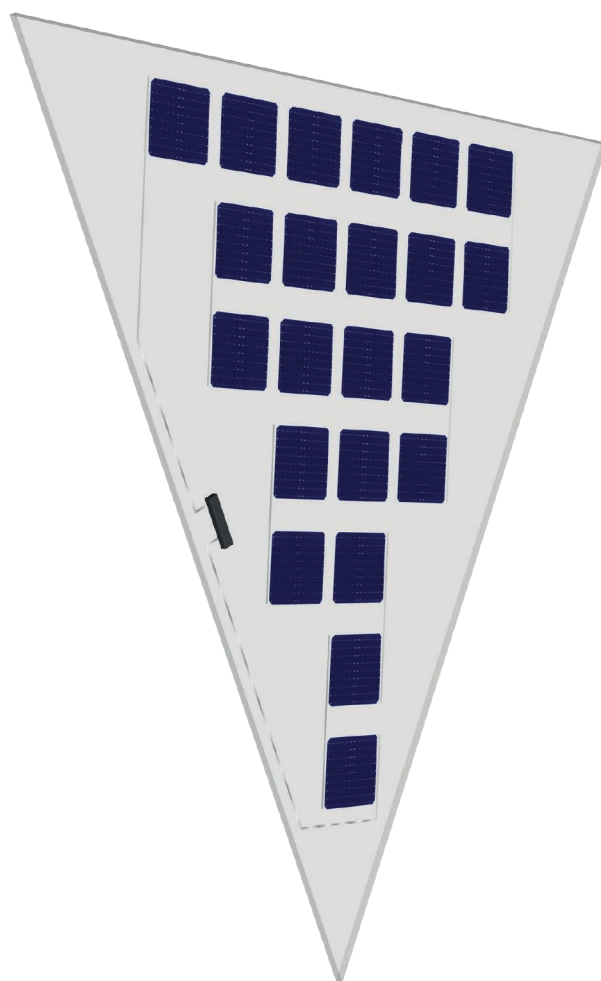
Maximální výkon	125 Wp
Optimální provozní napětí	12,9 V
Optimální provozní proud	10,71 A
Startovací napětí	15,1 V
Zkratový proud	11,2 A
Účinnost panelu	6,94 %
Maximální systémové napětí	1500 V DC (IEC)
Rozpětí provozní teploty	-40 °C to +85 °C
Maximální proud v sérii	20 A
Tolerance napájení	0/+5 W

Teplotní parametry

Nominální provozní teplota článku	45±2°C
Teplotní koeficient Pmax	-0.38 %/°C
Teplotní koeficient Voc	-0.36 %/°C
Teplotní koeficient Isc	0.04 %/°C

Technické parametry

Solární CELL	M6 Bifacial PERC
Počet CELL	22 (1 × 22)
Rozměr	1894 x 2225 x 2300 mm (tl. 21 mm)
Váha	97,2 kg
Tloušťka horního/spodního skla	10+10 mm polokalené
Spojovací "Junction BOX"	stupeň krytí IP68 (2 bypass diody)
Výstupní kabely	4.0 mm ² , symetrické délky (0,2 m)
Konektory	MC4 kompatibilita
Třída požární bezpečnosti	Class A



1894 x 2225 x 2300 mm
(tl. 21 mm) +/- 2mm

Bifacialní panely

V našem portfoliu je většina vyráběných panelů DOUBLE GLASS BIFACIAL, tedy panely, které mají horní i spodní vrstvu ze solárního skla. Díky konstrukci s dvojitým sklem se jejich Wp výkon dle druhu odrazové plochy pod panelem navyšuje o 10-35 %.

**+ 10-20 %
dodatečný výkon**

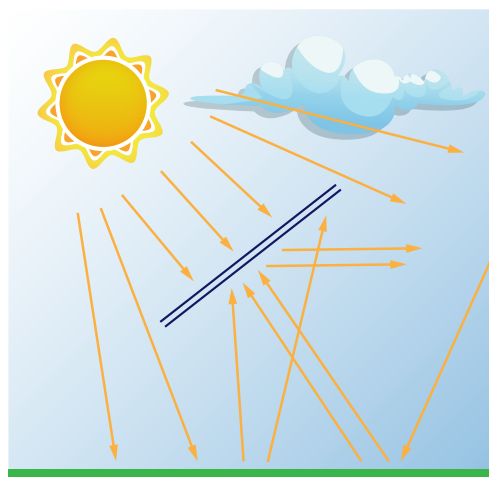
**+ 20-30 %
dodatečný výkon**

**+ 30-35 %
dodatečný výkon**

Povrchy s nízkou/střední odrazivostí
(např. tašková střecha, tráva, střešní fólie);
Montážní vzdálenost panelů
k podkladu min. 40 cm.

Dobré reflexní povrchy
(např. plochá střecha s šedou fólií, písek);
Montážní vzdálenost panelů
od podkladu 60 - 150 cm.

Velmi dobré reflexní povrchy
(např. ledovec, sníh);
Montážní vzdálenost panelů
k povrchu větší než 150 cm.

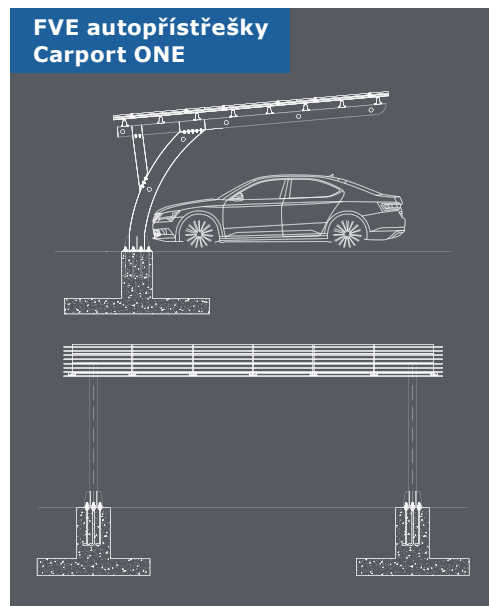


Využití Bifaciálních panelů

**FVE autopřístřešky
Carport EASY**



**FVE autopřístřešky
Carport ONE**

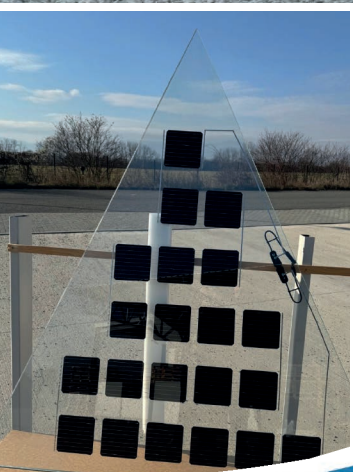


FVE ploty



Agro FVE





TAQ Solar s.r.o.

Sídlo: Fetrovská 1002/59, 160 00 Praha | IČ: 21323208

Pobočka/sklad: K Jalovce, 190 11 Praha 9

Kontakt: +420 606 727 089 | poptavka.FV@taq.cz

www.taq-solar.cz

AGORA Solar a.s.

Toplianska 2772/39

09301 Vranov nad Topľou

www.agora-solar.com

Platnost katalogu od 1. 3. 2025.
Některé obrázky mohou být ilustrativní,
tiskové chyby vyhrazeny.